

نام :

وزارت آموزش و پرورش

تاریخ : ۱۴۰۲/۰۲/...

نام خانوادگی :

اداره کل آموزش و پرورش استان خوزستان

پایه ی : پنجم

نام آموزگار:

اداره آموزش و پرورش ناحیه ۲ اهواز

زمان : ۶۰ دقیقه

دبستان دخترانه رهنما

ارزشیابی درس ریاضی

نوبت دوم

الف: جاهای خالی را با اعداد و کلمات مناسب کامل کنید.

۱- یک لیتر برابر است با ----- سی سی.

۳- ثلث ۴۵۰ برابر است با -----.

۵- نیم خطی که زاویه را نصف می کند ----- نام دارد.

۶- میانگین ۱۲، ۹، ۷ و ۴ برابر است با -----.

۷- در تاس احتمال آمدن اعداد فرد ----- اعداد زوج است.

۲- ۴۷۵ سانتی متر ----- متر است.

۴- نصف قطر دایره برابر است با -----.

ب: گزینه صحیح را انتخاب کنید.

۱- از میان اعداد زیر کدام یک به $\frac{7}{598}$ نزدیک تر است.

الف) ۷

ب) ۶

ج) $\frac{6}{5}$

د) ۸

۲- مجموع زاویه های یک چهار ضلعی چند درجه است ؟

الف) ۳۶۰

ب) ۱۸۰

ج) ۲۷۰

د) ۹۰

۳- کدام کسر برابر با عدد مخلوط $2\frac{3}{7}$ می باشد.

الف) $\frac{13}{7}$

ب) $\frac{17}{7}$

ج) $\frac{12}{7}$

د) $\frac{13}{3}$

۴- کدام گزینه از بقیه بزرگ تر است ؟

الف) ۲۴۰۰ سانتی متر مکعب

ب) $\frac{2}{5}$ لیتر

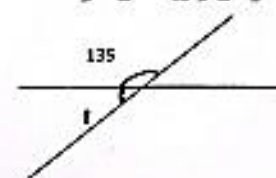
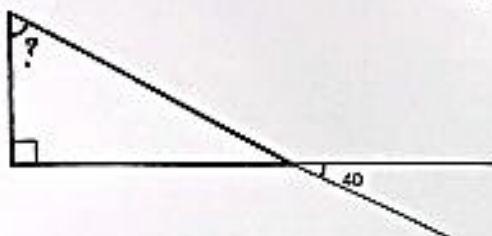
ج) $\frac{1}{58}$ لیتر

د) ۲۳۹۰ میلی لیتر

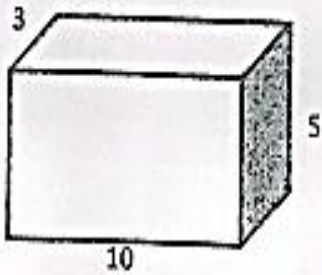
ج: به سوالات پاسخ دهید.

۱- هنگام تولد مهسا پدرش ۳۹ سال داشت. اگر نسبت سن مهسا به پدرش ۷ به ۱ باشد سن هر کدام را به دست آورید.

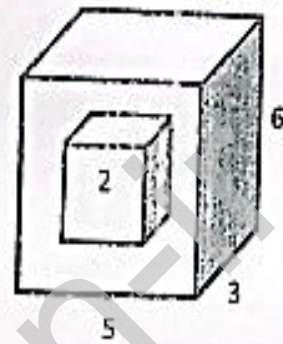
۲- اندازه ی زاویه های خواسته شده در شکل های زیر را به دست آورید.



3- برای خرید کالایی به قیمت 4000 تومان با 25٪ تخفیف چند تومان باید بپردازیم؟



4- حجم شکل های زیر را به دست آورید.



5- عملیات های زیر را انجام دهید.

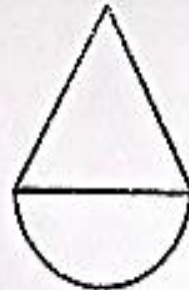
$$9 - \left(\frac{12}{15} + \frac{1}{5} \right) =$$

$$5/14 + 0/19 =$$

$$0/5 \times 0/2 =$$

6- محیط شکل های زیر را به دست آورید.

(مثلث متساوی الاضلاع می باشد. ضلع مثلث 100)



دخترم موفق باشید

الف: جاهای خالی را با اعداد و کلمات مناسب کامل کنید.

2- 475 سانتی متر را با 4m متر است.
4- نصف قطر دایره برابر است با $\frac{1}{2}$ شعاع است.

1- یک لیتر برابر است با 1000 سی سی.

3- ثلث 450 برابر است با 150 .

5- نیم خطی که زاویه را نصف می کند $\frac{1}{2}$ نام دارد.

6- میانگین 7, 9, 12 و 4 برابر است با 8 .

7- در فاس احتمال آمدن اعداد فرد $\frac{1}{2}$ برابر است.

$$4 + 7 + 9 + 12 = 32$$

$$32 \div 4 = 8$$

ب: گزینه صحیح را انتخاب کنید.

1- از میان اعداد زیر کدام یک به $\frac{7}{598}$ نزدیک تر است.

(د) 8

(ج) $\frac{6}{5}$

(ب) 6

(الف) 7

2- مجموع زاویه های یک چهارضلعی چند درجه است؟

(د) 90

(ج) 270

(ب) 180

(الف) 360

3- کدام کسر برابر با عدد مخلوط $2\frac{3}{7}$ می باشد.

(د) $\frac{13}{3}$

(ج) $\frac{12}{7}$

(ب) $\frac{17}{7}$

(الف) $\frac{13}{7}$

4- کدام گزینه از بقیه بزرگ تر است؟

(د) 2390 میلی لیتر

(ج) $\frac{1}{58}$ لیتر

(ب) $\frac{2}{5}$ لیتر

(الف) 2400 سانتی متر مکعب

۵۰۰ اس کبیر

ج: به سوالات پاسخ دهید.

1- هنگام تولد مهسا پدرش 39 سال داشت. اگر نسبت سن مهسا به پدرش 7 به 4 باشد، سن هر کدام را به دست آورید.

۱۲۰	۷	۹۱

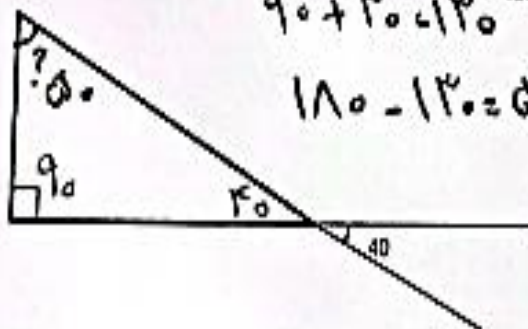
۱۲۰	۷	۵۲

۱۲۰	۷	۳۹

۱۲۰	۷	۱۳

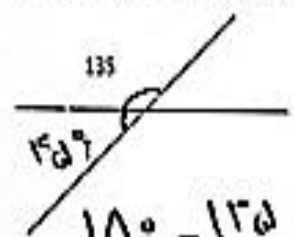
۱۲۰	۷	۱۱

2- اندازه ی زاویه های خواسته شده در شکل های زیر را به دست آورید.



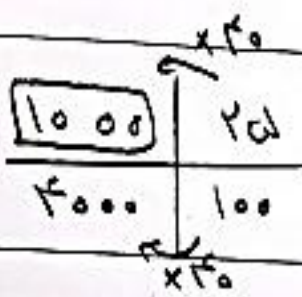
$$90 + 40 = 130$$

$$180 - 130 = 50$$



$$180 - 135 = 45$$

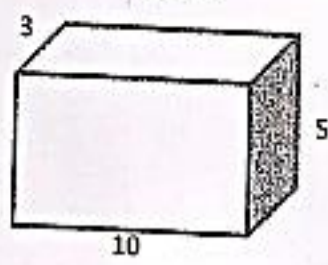
3- برای خرید کالایی به قیمت 4000 تومان با 25٪ تخفیف چند تومان باید بپردازیم؟



$$4000 - 1000 = 3000$$

پرداخت کنیم.

4- حجم شکل های زیر را به دست آورید.



$$10 \times 5 \times 3 = 150$$

حجم

$$2 \times 3 \times 5 = 30$$

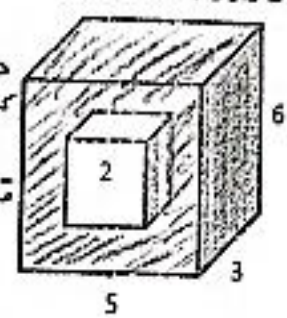
حجم کل

$$2 \times 2 \times 2 = 8$$

حجم خالی

$$30 - 8 = 22$$

حجم باقی



5- عملیات های زیر را انجام دهید.

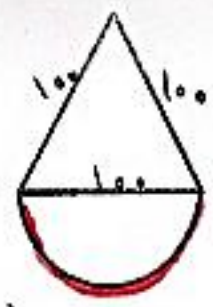
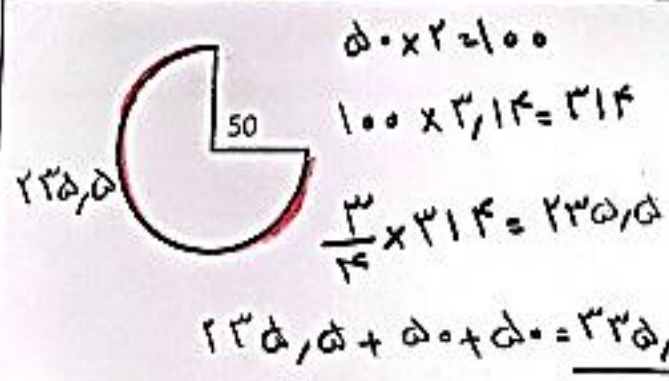
$$\frac{12-3}{15} = \frac{9}{15}$$

$$9 - \left(\frac{12}{15} + \frac{2 \times 3}{5 \times 3} \right) = 9 - \frac{12-3}{15} - \frac{2}{5} = 9 - \frac{9}{15} - \frac{2}{5} = 9 - \frac{6}{15} - \frac{2}{5}$$

$$5/14 + 0/19 = 5,33$$

$$0/5 \times 0/2 = 0,10$$

6- محیط شکل های زیر را به دست آورید.



(مثلث متساوی الاضلاع می باشد. ضلع مثلث 100)

$$100 \times 3,14 = 314$$

$$314 \div 2 = 157$$

$$157 + 100 + 100 = 357$$

دخترم موفق باشید